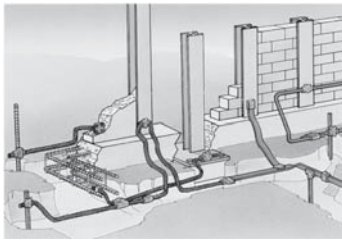


ERICO



Cadweld-maadoitusliitoksia

CADWELD -LIITOS

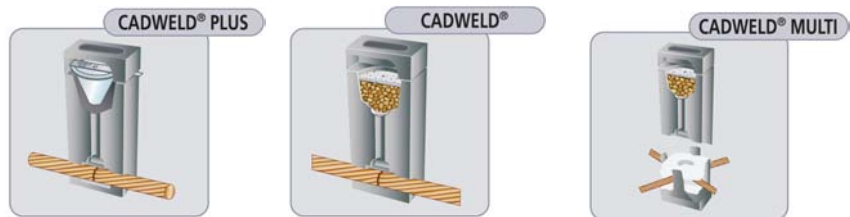
Cadweld - molekyyliiitos on ylivoimainen liitosmenetelmä korroosioherkille maadoitusliitoksille sekä muille suurta johtavuutta vaativille pitkäikäisille liitoksille.

- molekyyliiitos ei vanhene, heikkene eikä korrosoidu
- johtavuudeltaan parempi kuin itse johdin
- silmämääräinen tarkastus heti liitoksen teon jälkeen kertoo liitoksen onnistumisen

Cadweld-liitos soveltuu erityisesti kupariköyden liittämiseen toiseen kupariköyteen, teräsköyteen, metallirakenteeseen, betoniraudoitukseen tai maadoitussauvaan sekä virtakiskojen yhteenliittämiseen.

Oikein suoritettuna Cadweld-liitos on helppo ja nopea tehdä.

Luotettavuudessaan se on ylivoimainen liitosmenetelmä vielä vuosikymmentenkin jälkeen!

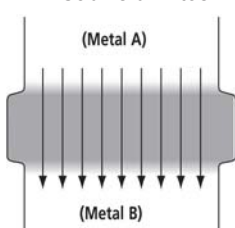


CADWELD TEKO-OHJEET

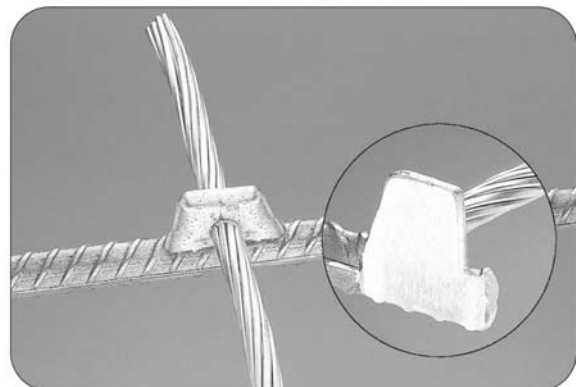
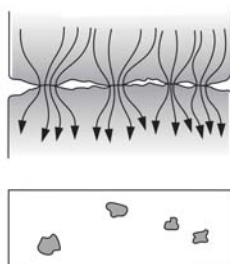
Cadweld on tulityötä. Käytettävä suojavarusteita.

1. Poista kosteus esilämmittämällä muotti ja liitettävät johtimet.
2. Puhdista johtimet liitoskohdasta teräsharjalla tai vastaavalla.
3. Aseta johtimet muottiin sekä Multi-versiossa tarvittavat tiivistet.
4. Sulje muotin alaosa.
5. Muotin yläosaan, jauhetilaan, laitetaan pohjalle alumiininen sulkulevy, liitosjauhe ja ½ sytytysjauheesta ja loput "savupiippuun" tai pelkästään Plus-jauhepakkauks.
6. Sulje muotin kansi ja käynnistä Cadweld reaktio joko sytytinpistoolilla T-320 (perinteinen liitosjauhe) tai elektronisella sytyttimellä PLUSCU (Plus-liitosjauhe). Varo leimahdusta.
7. Odota 10...20s. Liitos on valmis. Avaa ja puhdista muotti seuraavaa liitosta varten. Varo muotti on polttavan kuuma.

Cadweld Liitos



Mekaaninen puristusliitos



CADWELD-LIITOS

CADWELD MULTI -LIITOS

Monikäyttömuotti "Multi" usealle eri liitostyypille, myös maadoitus-sauvan ja -köyden liittämiseen. Jatko-, haara-, risti-, harjateräs- ja maadoitussauvaliitokset.

Seuraaville keskenään liitettäville johtimille:

- Kupari- tai teräsköysi maadoitussauvaan
- Kupari- ja teräsköydet sekä harjateräs halk. enint. noin 10mm (~50mm²)
- Lattakupari ja -teräs enint. 30x3,5mm

TILNO	Tuotekuvaus	Erico tuotenro	sstl	paino (kg)	pak-kaus
18010007	Liitossarja, KIT-CDM-V01	167782	5020040	12	1
CADWELD MULTI KIT-CDM-V01 sarja sisältää seuraavat:					
18020008	Muotti CDM-V01-H (H-johdinliitos)	240399	5020050	1,2	1
18020010	Muotti CDM-V01-12 (12,5mm 1/2" maad.sauva-johdin)	240398	-	1,2	1
18020012	Muotti CDM-V01-58 (14,2mm 5/8" maad.sauva-johdin)	240397	-	1,2	1
18020014	Muotti CDM-V01-34 (17,2mm 3/4" maad.sauva-johdin)	240396	-	1,2	1
18060104	Muotinpidin FM-CDM-V01	120883	5020044	1,8	1
-	Muotin kannatin SKK1	162070	-	0,3	1
18060202	Työkalusarja TS-CSTP	197295	5020025	0,3	1
18060338	Puhdistusrauta B136B	182130	5020027	0,15	1
18040920	Tiivisteet 33kpl S-CDM-01 ***)	120886	5020011	0,2	2
-	Kuvallinen käyttöohje	-	-	-	1
-	Peltinen kantolaatikko (360x330x280mm)	-	-	-	1
Lisätarvikkeet:					
18040920	Tiivisteet (33kpl), S-CDM-01 ***)	120886	5020011	0,907	1
18060323	Cadweld Plus elektron.sytytin (PLUSCU)	165738	5020017	0,2	1
18060320	Sytytinpistooli T320	165000			
18040010	Liitosjauhe, 90PlusF20 *)	165705	5020016	0,158	10
18040009	Liitosjauhe, 90F20 **)	163040	5020012	0,09	10
18040012	Liitosjauhe, 115PlusF20 *)	165706	5020019	0,185	10
18040011	Liitosjauhe, 115F20 **)	163050	-	0,115	10
18020009	Muotti CDM-V01-38 (9mm 3/8" maad.sauva-johdin)	240405	-	1,2	1

*) sytyttämiseen tarvitaan paristokäyttöinen elektroninen sytytin (PLUSCU), tilattava erikseen

***) sytyttämiseen tarvitaan sytytinpistooli T320, tilattava erikseen

***) tiivisteitä tarvitaan 2 tai 3 kpl/liitos, liitostyypistä riippuen



PG-liitos



TA-liitos



XA-liitos



CP-liitos



GT-liitos

ERICO



Liitossarja, KIT-CDM-V01



Cadweld Multi V01-muotti, muotinpidin ja -kannatin.



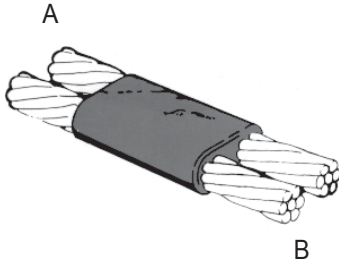
Cadweld Plus elektron.sytytin (PLUSCU)



Cadweld Plus liitosjauheita

CADWELD -LIITOKSIA

ERICO



Muotti

PG-liitos

PG-liitos on yleisin liitostyyppi, jolla voidaan tehdä T-haaroitus tai X-liitos sekä jatkos. Sopii kupari- ja teräsköysille. Mikäli käytetään sinkittyä teräsköyhtä on sen pintasinkitys rikottava liitoksen kohdalta ennen liitoksen tekoa.

PG-liitokset =< 50mm² Cadweld Multilla, kts sivu 77.

Johdin A (mm ²)	Johdin B (mm ²)	Muotti TILNO	Muotinpidin TILNO	Liitosjauhe määrä	Työkalusarja TILNO	Puhd.rauta TILNO
70	70	18020155 PGC-Y4-Y4	18060160 L-160	115	18060202 TS CSTP	18060338 B-136-B
95	95	18020166 PGC-Y5-Y5	18060160 L-160	150	18060202 TS CSTP	18060338 B-136-B
120	120	18020177 PGC-Y6-Y6	18060160 L-160	200	18060202 TS CSTP	18060338 B-136-B

Liitettävien
johtimien
poikkipinnat.

Hitsausmuotti
on tehty
grafiitista.
Kesto n. 60
liitosta.

Muotinpidentä
voidaan
käyttää eri
muoteissa.
Kesto satoja
liitoksia.

Liitosjauhetta
tarvitaan 1
kpl liitosta
kohden.
Pakkaus 10
kpl/ltk.

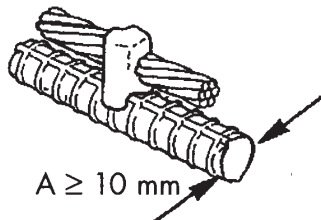
Työkalut muotin
puhdistukseen.

Liitosjauhe XX F20 tai XX PlusF20, jossa XX on liitosjauheen määrä.



XX F20
Liitosjauhe

XX PlusF20
Liitosjauhe



RT-liitos

Kupariköyden liittämiseksi luotettavasti harjateräkseen.

Harjateräksen halkaisija min. 10 mm

Johdin (mm ²)	Muotti TILNO	Muotinpidin TILNO	Liitosjauheen määrä	Tiiviste TILNO	Työkalusarja TILNO	Puhd.rauta TILNO
25	18020402 RTP-Y1	18060121 SMK-21	18040004 45	18040910 S-2904-A	18060202 TS CSTP	18060333 B-136-A
35	18020403 RTP-Y2	18060121 SMK-21	18040004 45	18040910 S-2904-A	18060202 TS CSTP	18060333 B-136-A
50	18020404 RTP-Y3	18060121 SMK-21	18040009 90	18040910 S-2904-A	18060202 TS CSTP	18060338 B-136-B
70	18020405 RTP-Y4	18060121 SMK-21	18040009 90	18040910 S-2904-A	18060202 TS CSTP	18060338 B-136-B
120	18020407 RTP-Y6	18060121 SMK-21	18040009 90	18040910 S-2904-A	18060202 TS CSTP	18060338 B-136-B

Liitosjauhe XX F20 tai XX PlusF20, jossa XX on liitosjauheen määrä.

RT-Liitokset =< 50mm² ja halk. =< 10mm myös Cadweld Multilla, kts sivu 77.

CADWELD-LIITOS

CADWELD -TARVIKKEITA

TILNO	Tuotekuvaus
18060320	Sytytinpistooli T320
18060323	Cadweld Plus elektroninen sytytin (PLUSCU)
18060333	Muotin puhdistusrauta, B-136-A liitosjauheille 25...65F20
18060338	Muotin puhdistusrauta, B-136-B liitosjauheille 90...500F20
18060317	Muotin tiivistemassa T403
18060160	Muotinpidin L160 Cadweld 'C-muotille' (161000)
18060104	Cadweld Multi muotinpidin FM-CDM-V01
18060202	Cadweld-työkalusarja TS-CSTP 197295 (Teräsharja, puhd. harja, työkäsiineet)



L-160



T320



B-136-B ja B-136-A



FM-CDM-V01



PLUSCU



TS-CSTP

MUITA CADWELD LIITOKSIA

toimitetaan tilauksesta

