



MASTER LEDtube EM/ Mains



MAS LEDtube 1500mm HO 18.2W 830 T8

Philips MASTER LEDtube -lamputta ledivalonlähde ja perinteinen loistelampun muoto yhdistyvät. Näiden kahden yhdistelmän ansiosta lediputkea on vaikea erottaa ulkomuotonsa perusteella perinteisestä loisteputkesta. MASTER LEDtube -lediputket ovat erinomainen valinta, kun halutaan tehokas valonlähde edulliseen hintaan, tai vanhat lamput halutaan korvata tehokkaammilla ja kestävämmillä lamputta.

Rajoitukset ja turvallisuus

• HUOMAUTUKSIA: Asennuksen yleinen energiatehokkuus ja valonjako riippuvat asennuksen kokoonpanosta.

Tuotetiedot

Yleistä tietoa		LLMF nimelliskäyttöiän lopussa (nim.)		70 %	
Kanta	G13 ROT	Photobiological safety according to EN 62471	RGO		
Nimelliskäyttöikä	75 000 tuntia				
Sytytys	200 000				
Lighting Technology	LED				
Vuon mittauksen viitearvo	Sphere				
Valaistuksen tekniset tiedot		Käyttö- ja sähkö tiedot			
Värikoodi	830 [CCT of 3000K]	Viivatiheys	50 to 60 Hz		
Keilakulma (nim.)	160 °	Syöttötaajuus	50–60 Hz		
Valovirta	2 900 lm	Virrankulutus	18,2 W		
Värimerkki	Valkoinen (WH)	Lampun virta (suurin)	93 mA		
Väriämpötila (nim.)	3000 K	Lampun virta (min.)	77 mA		
Valotehokkuus (nimellinen)	159 lm/W	Syttymisaika (nim.)	0,5 s		
Väriyhtenäisyys	<6	Lämpenemisaika valotehoon 60 %	0,5 s		
Värintoistoindeksi (CRI)	80	Tehokerroin (murtoluku)	0,9		
		Jännite (nim.)	220–240 V		
		LED alternative to fluorescent lamp power	58 W		
		Kytkenävirtasäys verkkoon	8,4		

MASTER LEDtube EM/Mains

Lamppujen enimmäismäärä, MCB B, 10 A - verkkovirta	80
Lamppujen enimmäismäärä, MCB B, 10 A – EM-liitäntälaitte ilman kompensointikondensaattoria.	80
Lamppujen enimmäismäärä, MCB B, 10 A – EM-liitäntälaitte ja kompensointikondensaattori.	10
Lamppujen enimmäismäärä, MCB B, 16 A - verkkovirta	130
Lamppujen enimmäismäärä, MCB B, 16 A – EM-liitäntälaitte ilman kompensointikondensaattoria.	135
Lamppujen enimmäismäärä, MCB B, 16 A – EM-liitäntälaitte ja kompensointikondensaattori.	16
Liitäntälaitteiden yhteensopivuus	EM/verkkovirta

Käyttölämpötila

T-Case, maksimi (nim.)	55 °C
------------------------	-------

Ohjausjärjestelmät ja himmennys

Himmennettävä	Ei
---------------	----

Mekaaniset tiedot ja runko

Lampun pinta	Matta
Lampun materiaali	Muovi
Tuotteen pituus	1 500 mm
Hehkulampun muoto	T8
Nettopaino	0,285 kg

Merkinnät ja luokitukset

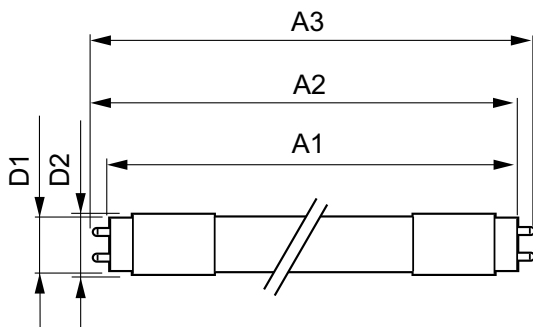
Energiatehokkuusluokka	D
------------------------	---

Energiaa säästävä tuote	Kyllä
Hyväksyntämerkit	RoHS-määräysten mukainen CE-merkintä KEMA Keur -todistus ENEC-todistus
Energiankulutus kWh/1000 h	19 kWh
EPREL-rekisteröintinumero	1206969
CE-merkintä	Kyllä
RoHS-direktiivin mukainen	Kyllä
Välkyntäarvo (PstLM)	0,5
Stroboskooppisen ilmiön arvo (SVM)	0,2
Ympäristön lämpötila	-20...45 °C

Tuotetiedot

Tilaustuotteen nimi	MAS LEDtube 1500mm HO 18.2W 830 T8
Koko tuotenimi	MAS LEDtube 1500mm HO 18.2W 830 T8
Full EOC	871869959241700
Paikallisen koodin kuvaus	4926008
Tilauskoodi	929001922902
Tuotekoodi (12NC)	929001922902
Paikallinen koodi	4926008
Osoittaja – määrä/pakkaus	1
EAN/UPC - tuote/kotelo	8718699592417
SAP-osoittaja – pakkauksia ulommassa	10
EAN/UPC – laatikko	8718699592424

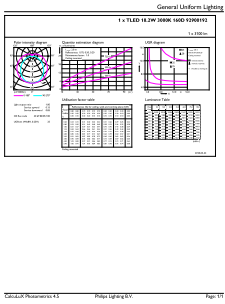
Mittapiirros



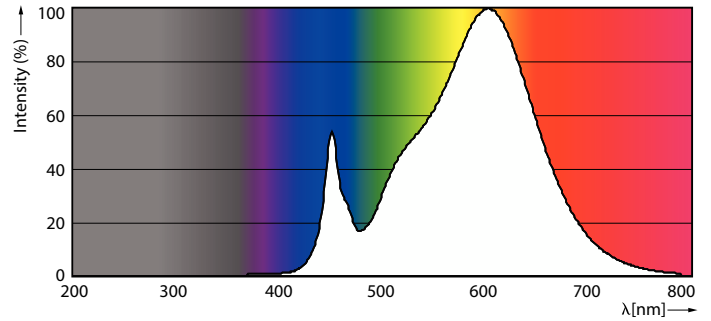
Product	D1	D2	A1	A2	A3
MAS LEDtube 1500mm HO 18.2W 830 T8	25,8 mm	28 mm	1 498,8 mm	1 505,9 mm	1 513 mm

MASTER LEDtube EM/Mains

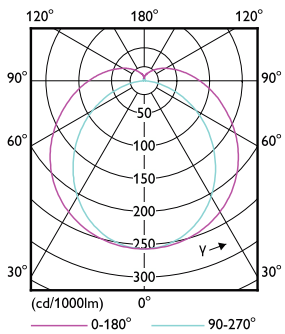
Valonjakotiedot



General uniform lighting - MAS LEDtube 1500mm HO 18.2W 830 T8



Spectral Power Distribution Colour - MAS LEDtube 1500mm HO 18.2W 830 T8

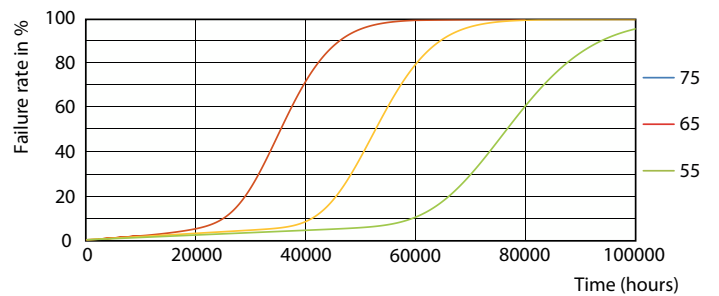


Light Distribution Diagram - MAS LEDtube 1500mm HO 18.2W 830 T8

Käyttöikä



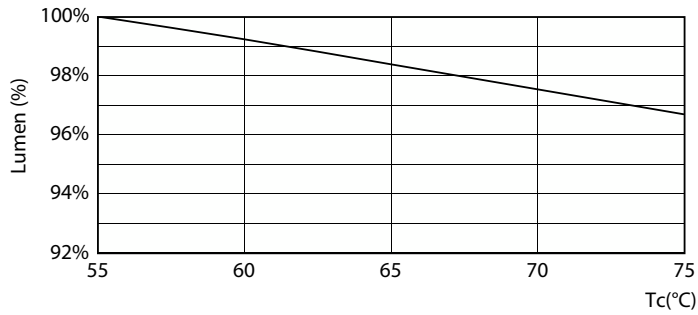
Lumen Maintenance Diagram - MAS LEDtube 1500mm HO 18.2W 830 T8



FailureRate

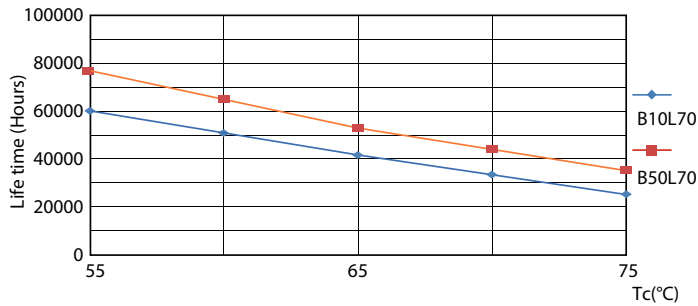
MASTER LEDtube EM/Mains

Käyttöikä



Lumen Maintenance Diagram - MAS LEDtube 1500mm HO 18.2W 830 T8

Life Expectancy Diagram



LifetimeVsTc

